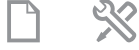




KABLOSUZ PROGRAMLANABİLİR ODA TERMOSTATI

TR Hızlı Başlatma Kurulum Kılavuzu
EN Quick Start Installation Guide

İndirilebilir Kılavuzlar
Online Guides



<https://www.dedietrich.com.tr/urunler/oda-termostati>



Kurulum, yetkin bir kişi tarafından yapılmalıdır.

Güvenliğinizin garantiye alınması için, kablo bağlantısına erişmeden önce ana şalterin kapatıldığından emin olun.

Must be installed by a competent person.

To ensure your safety make sure the mains power is switched OFF before accessing wiring.



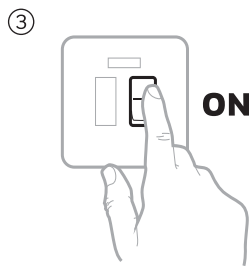
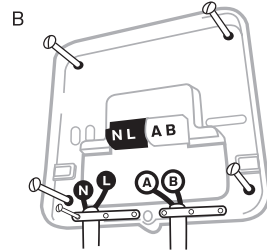
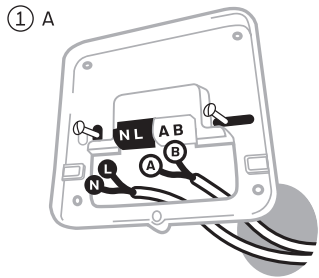
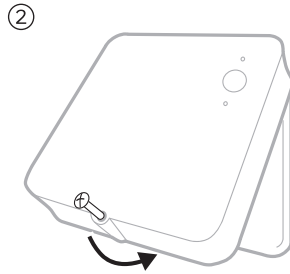
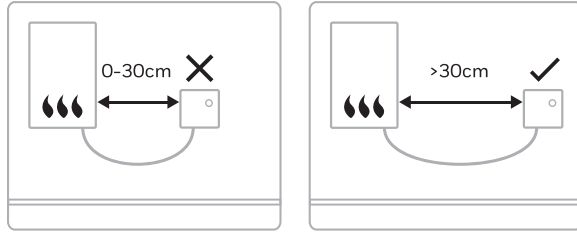
Gevşek bir kablodan kaynaklı bir kısa devrenin önlenmesi için:

- **Çok damarlı kablolar için:** Yalnızca damarların terminal bloğuna güvenli bir şekilde takılmasını sağlamaya yetecek kadar dış izolasyonu sökün.
- **Tek damarlı kablolar için:** Bunları terminal bloğuna olabildiğince yakın olarak, bir kablo bağıyla bir araya sabitleyin.

To prevent a short circuit from a loose wire:

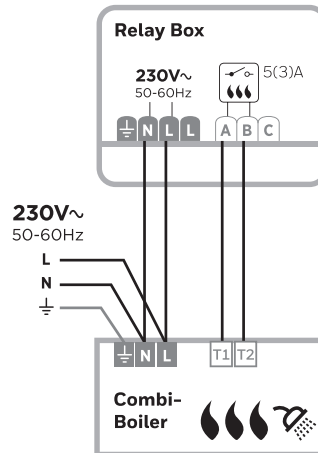
- **Multi-core cables:** Only remove enough outer insulation to allow secure fixing of the cores into the terminal block.
- **Single core cables:** Secure them together with a cable tie as close as possible to the terminal block.

1 Röle Kutusunu Kurma Install the Relay Box



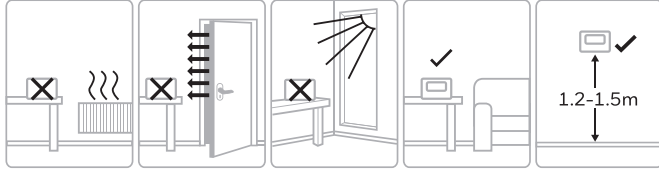
Kablo Bağlantısı Wiring

Kombi Combi boiler



2 Termostatın Kurulumu

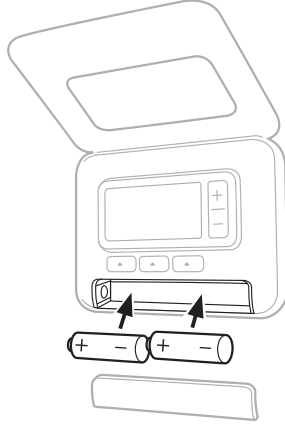
Install the Thermostat



Bu paketteki Termostat ve Röle Kutusu önceden bağlanmıştır

Thermostat and Relay Box in this pack are pre-bound

1



TR

RF(868MHz)

Alıcı Kategorisi 2
Maks. RF Gücü: 25mW
868-868.6MHz (868.3MHz)

WEEE Direktifi 2012/19/EU

Ürün ömrünün sonunda, ambalajı ve ürünü uygun bir dönüşüm merkezine atın. Üniteyi normal evsel atıklarla birlikte atmayın. Ürünü yakmayın.

EN

RF(868MHz)

Receiver Category 2
Max RF Power: 25mW
868-868.6MHz (868.3MHz)

WEEE Directive 2012/19/EU

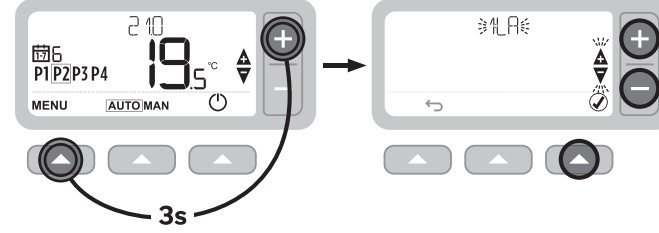
At the end of the product life dispose of the packaging and product in a corresponding recycling centre. Do not dispose of the unit with the usual domestic refuse. Do not burn the product.



(EU) 811/2013

Parametreler

Parameters



No	Description	Settings
1LA	Dil / Language	1=EN / 8=TR
2CR	Çevrim Oranı / Cycle Rate	1, 3, 6, 9, 12
3OT	Min. Zamanında / Min. On Time	1 - 5 min.
4LL	Alt Sınır / Lower Limit	5 - 21 °C
5UL	Üst Sınır / Upper Limit	21 - 35 °C
6SO	Program / Schedule	1 = 7 Gün/ Day 2 = 5+2
8SS	Kablolu Sensör / Wired Sensor	0 = Devre Dışı / Disabled 1 = Devrede / Enabled
9LC	Bozulma Korumalı / Fail Safe	0 = Devre Dışı / Disabled 1 = Devrede / Enabled
10BL	Arka Işık / Backlight	0 = Devre Dışı / Disabled 1 = Devrede / Enabled
11CL	Saat / Clock	0 = 24h 1 = 12h
12DS	Yaz Saati Uygulaması / Daylight Saving	0 = Devre Dışı / Disabled 1 = Devrede / Enabled
13TO	Sic. Sapması / Temp. Offset	-3 / +3 °C
15SD	Program Sıfırla / Reset Schedule	0 1 = Sıfırla / Reset
16FS	Fabrika Ayarlarına Sıfırlama / Factory Reset	0 1 = Sıfırla / Reset
17OP	Optimum Başlatma / Optimum Start	0 = Devre Dışı / Deactivate 1 = Optimum Başlatma / Optimum Start 2 = Gecikmeli başlatma / Delayed Start
18OS	Optimum Durdurma / Optimum Stop	0 = Devre Dışı / Disabled 1 = Devrede / Enabled
19LK	Kilit Seçenekleri / Lock Options	1 = Kısmi / Partial 2 = Tam / Full

GARANTİ ŞARTLARI

1-Garanti süresi, cihazlar ve aparatların teslim tarihinden itibaren başlar ve üretim hatalarına karşı 2 yıl garantilidir.
2-Cihazlar ve aparatlar firmamızda çalışır durumda müşteriye teslim edilir. Yerde devreye almak servis ücretine tabidir.
3-Garanti dahilinde bulunan cihazlar ve aparatların onarımı, firmamızın anlaşmalı olduğu taşıma şirketi ile gönderilmesi sonucu firmamızda gerçekleştirilir. Yerde servislerde, servis personelinin ulaşım, konaklama gideri müşteriye aittir. Yolda geçen mesai süresi bedeli servis ücretine eklenerek tahsilatı peşin yapılır.
4-Cihazlar ve aparatların bakımı firmamızda yapılır. Cihazlar ve aparatların bakım için firmamızda geliş-gidiş ulaşım ve taşıma ücretleri müşteriye aittir.
5-Garanti süresi devam eden cihazlar ve aparatların arızalanması durumunda, arızanın müşteri ya da üretici hatasından kaynaklanıp kaynaklanmadığı firmamızda test edilir, firmamızın düzenleyeceği raporla bildirilir.
6-Garanti süresi devam eden cihazlar ve aparatların üretici kaynaklı hatalarının tespiti durumunda, müşteri değişim talebinde bulunabilir veya aşırı bir masraf gerekmediği takdirde, cihazlar ve aparatların onarım masraflarının tamamen üretici tarafından karşılanarak onarılmasını isteyebilir.
7-Garanti süresi devam eden cihazlar ve aparatların hatalarının müşteri kaynaklı olması tespiti durumunda, tüm masraflar müşteriye aittir.
8-Müşteri, garanti süresinin başladığı tarihten itibaren cihazlar ve aparatlarda bulunan ayaplardan haberdar olduğunu belirtmezse veya haberdar olmasının beklendiği durumlarda 6. Maddeden yararlanamaz.
9-Cihazlar ve aparatların kullanım kılavuzunda yer alan hususlara aykırı kullanılmasından kaynaklanan arızalar garanti kapsamı dışındadır.
10-Cihazlar ve aparatlar, müşteri tarafından darp edilir, kırılır veya çizilirse garanti kapsamı dışındadır.
11-Üretici firmamızın onayı olmadan, başka marka ve modellere ait cihazlar ve aparatların kullanılması sonucu oluşan hasarlar garanti kapsamı dışındadır.
12-Pil akması ve asidik/rutubetli ortamlarda çalışır paslanma, oksitlenme ve sıvı temasından dolayı oluşacak hatalar garanti kapsamı dışındadır.
13-Ürünün uzun süre (15 günden fazla) kullanılmadığı durumlarda pilleri çıkarınız. Aksi halde oluşacak arızalar garanti hariçdir.

14-Cihazlar ve aparatların nakliyesi esnasında meydana gelebilecek hasarlar garanti kapsamı dışındadır. Müşteri isterse nakliye sigortası yaptırabilir.
15-Sebeke geriliminden / hatalı elektrik tesisatından kaynaklanan hasarlar garanti kapsamı dışındadır.
16-Yangın, sel, deprem vs. gibi mücbir sebeplerden kaynaklanan arızalarda cihazlar ve aparatlar garanti kapsamı dışındadır.
17-Cihazların ve aparatların bütün parçaları dahil olmak üzere tamamı firmamızın garantisine tabidir.
18-Cihazlar ve aparatların garanti süresi içerisinde arızalanması durumunda, tamirde geçen süre garanti süresine eklenir. Malin tamir süresi 20 iş gününü geçmez. Bu süre, mala ilişkin arızanın servis istasyonuna, servis istasyonunun olmaması durumunda, malın satıcısı, bayii, acentesi, temsilciliği, ithalatçısı veya imalatçısı - üreticisinden birine bildirim tarihinden itibaren başlar. Tüketici arıza bildirimini; telefon, faks, e-posta, iadeli taahhütlü mektup veya benzeri bir yolla yapması mümkündür. Ancak, uyumsuzluk halinde ispat yükümlülüğü tüketiciye aittir. Malin arızasının 20 iş günü içerisinde giderilmediği halde, imalatçı - üretici veya ithalatçı; malın tamiri tamamlanıncaya kadar, benzer özelliklere sahip başka bir malı tüketicinin kullanımına tahsis etmek zorundadır.
19-Tüketicinin onarım hakkını kullanımına rağmen malın; - Tüketicie teslim edildiği tarihten itibaren garanti süresi içinde kalmak kaydıyla, bir yıl içerisinde en az dört defa veya imalatçı - üretici ve/veya ithalatçı tarafından belirlenen garanti süresi içerisinde altı defa arızalanmasının yanı sıra, bu arızaların malıdan yararlanamamayı süreki kalması, - Tamiri için gereken azami sürenin aşılması, - Firmamızın servis istasyonunun, servis istasyonunun mevcut olmaması halinde sırasıyla satıcısı, bayii, acentesi, temsilciliği, ithalatçısı veya imalatçı üreticisinden birisinin bulunmadığının belirlenmesi, bedel iadesi veya ayp oranda bedel indirimini talep edebilir.
20-Müşteri, şikayet ve itiraz başvurularını tüketici mahkemelerine veya tüketici hakem heyetlerine yapabilir.
21-Garanti belgesi, garanti süresi boyunca müşteri tarafından saklanmalıdır. Belgenin kaybolması durumunda ikinci bir belge verilmez. Kaybolması durumunda cihazlar ve aparatların onarım ve değişimleri ücreti karşılığında yapılacaktır.

GARANTİ BELGESİ

Üretici/Tedarikçi Firmanın

Unvanı: Baymak Makina Sanayi ve Ticaret A.Ş.
Adresi: Orhanlı Beldesi, Orta Mah. Akdeniz Sk.
No:8 Tepeören Mevkii Orhanlı/Tuzla İSTANBUL
Telefonu: +90 216 581 65 65
Yetkilinin İmzası:
Firmanın Kaşesi:

Malın

Cinsi: Kablosuz Programlanabilir Oda Termostatı
Markası: De Dietrich
Modeli: Dijital Oda Termostatı
Garanti Süresi: 2 Yıl
Azami Tamir Süresi: 20 Gün
Bandrol ve Seri No:

Satıcı Firmanın

Unvanı:.....
Adresi:.....
Telefonu:..... Faks:.....
E-Posta:..... Fatura Tarih ve Sayısı:.....
Teslimat Tarihi ve Yeri:.....
Yetkilinin İmzası:.....
Firmanın Kaşesi:.....

Malın

Cinsi: Comfort Kablosuz Programlanabilir Oda Termostatı
Markası: De Dietrich
Modeli: Dijital Oda Termostatı

KAŞE

De Dietrich, ürün özellikleri ve kullanım kılavuzuyla ilgili değiştirme ve geliştirme hakkını saklı tutar.

*Değişiklikler için dedietrich.com.tr adresini ziyaret edebilirsiniz.